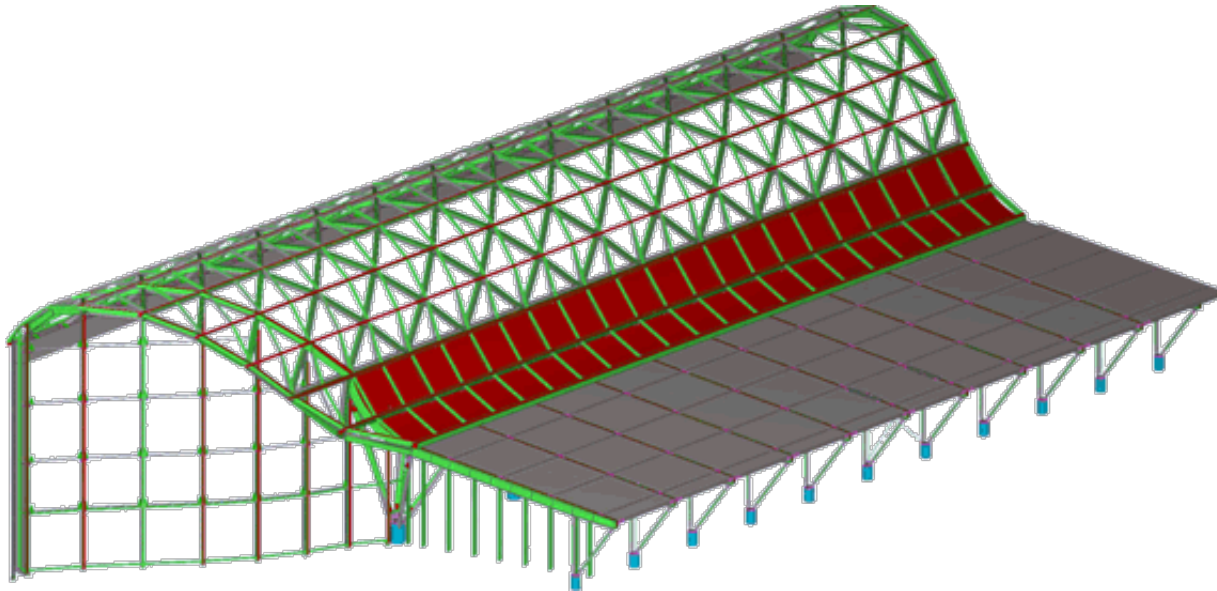


### Britische Kunstgalerie auf Platz 3

Die Auszeichnung für den dritten Platz erhielt das Unternehmen [pbb Planung und Projektsteuerung GmbH](#) für die Erweiterung der Herbert Art Gallery im britischen Coventry. Das Dach des rund zwölf Meter hohen, neuen Eingangsbereichs der Kunstgalerie besteht aus einem geschwungenen polygonförmigen Tonnendach aus einer kombinierten Stahl-Holz-Konstruktion und schließt direkt an das flache Dach des angrenzenden Bibliotheksbereichs an.



Die pbb Planung und Projektsteuerung GmbH zeichnete verantwortlich für die Erstellung der statischen Bemessung und für die Erstellung sämtlicher Werkstattpläne sowie aller Stücklisten für diese beiden Elemente. Das in Dlubal RSTAB erstellte Statikmodell wurde über eine Schnittstelle in Tekla Structures übernommen und dann dort nach- und weiterbearbeitet. Neben den Holzmaterialien für die anspruchsvolle rautenförmige Dachkonstruktion konnten in Tekla Structures auch neue Elemente für die Verbindung von Holz- und Stahlteilen einfach definiert werden. Das Gebäude wurde bereits im Jahr 2008 fertiggestellt:



Die drei deutschen Siegerprojekte nehmen am globalen Modellwettbewerb von Tekla teil. Die Gewinner werden zum Jahresende von einer internationalen Jury führender BIM-Experten gekürt.

siehe auch für zusätzliche Informationen:

- [Tekla GmbH \(internationale Web-Site\)](#)